



# QUELLES OPPORTUNITÉS ET MODALITÉS D'EXERCICE EN ÎLE DE FRANCE ?



**Dr Bernard Huynh**

**Président du Collectif des Maisons et Pôles de  
Santé en Ile de France**

# LES MSP : UNE ÉVOLUTION DE L'OFFRE DE SOINS LIBÉRALE PLÉBISCITÉE

- Le Livre Blanc des Internes 2003
- Sondage BVA 2007 (500 médecins nouveaux inscrits et 3700)
- EGOS 2007
- Débats du CNOM 15 décembre 2009
- Rapport sur les Maisons et Pôles de Santé 2010
- Mission Legmann 2010 ..

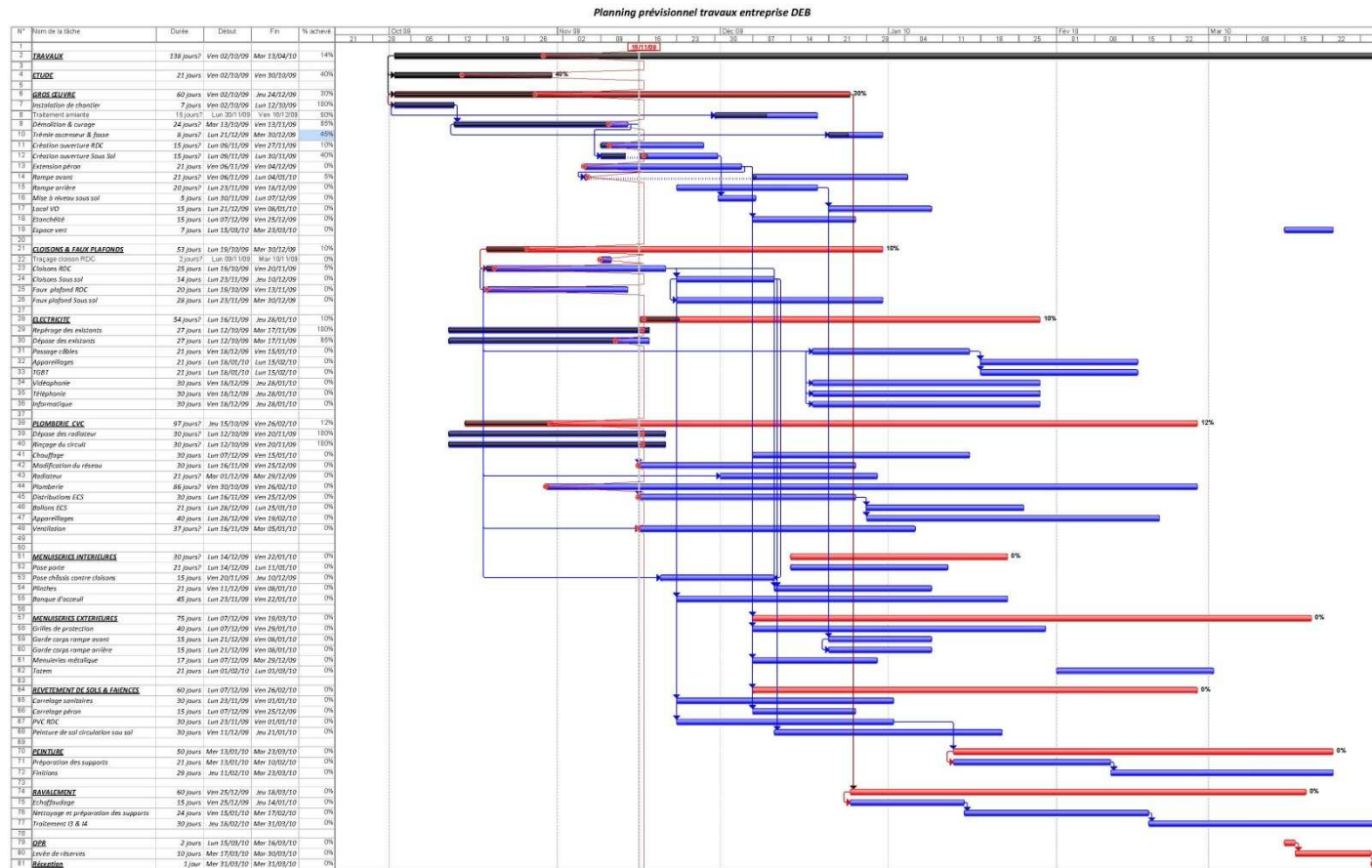


## LES MSP : MODE OU RÉALITÉ ?

- Un taux de projets avortés très important
  - 160 MSP et 25 Pôles de Santé ?
- Une gestation longue mais variable :
  - MSP Saint Amand en Puisaye 1999-2005
  - Cabinet Val de France (Villiers le Bel) 2004-2010
  - Cabinet St-Exupéry (Grigny) 2008-2010
- Une gestation chronophage, énergivore et coûteuse
- Mais nécessaire à la survie de l'espèce



# CAS PRATIQUE : LE CABINET VAL DE FRANCE : UNE GESTATION CHRONOPHAGE ...



Projet : Planning DEB.mpg  
Date : Lun 10/10/09

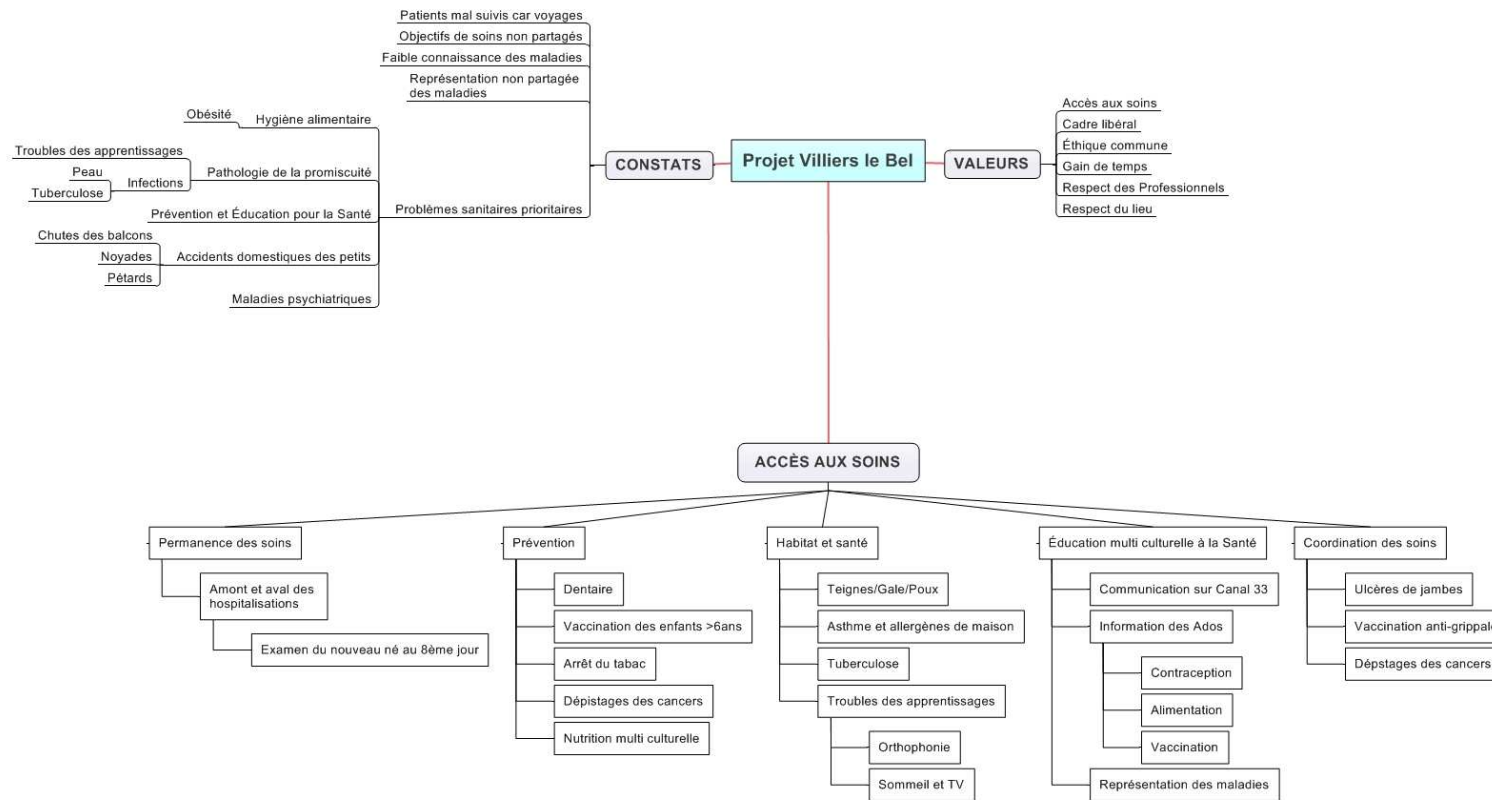
Tâche : Avancement

Legend:

- Barre bleue : Avancement
- Barre rouge : Reculat
- Barre noire : Tâche reportée
- Barre grise : Tâche reportée
- Barre verte : Tâches externes
- Barre orange : Reculat au projet
- Barre blanche : Regroupement en tâche
- Barre pointillés : Échec



# CAS PRATIQUE : LE CABINET VAL DE FRANCE / UN PROJET MÉDICAL COMMUN



# UN PROJET DE MSP : CONNAITRE SES OBJECTIFS PERSONNELS

- Objectifs communs et valeurs communes ?
  - Que soigner ?
  - Qui soigner ?
  - Comment soigner ?
- Des choix personnels
  - Quelles contraintes acceptables ?
  - Quelles compromis inacceptables ?
- Les objectifs de rentabilité du projet
  - Financière
  - morale,
  - professionnelle,
  - intellectuelle



## MSP : LES MODALITES ORGANISATIONNELLES SONT SOUMISES AUX OBJECTIFS CHOISIS

- Transition générationnelle
- Refus des taches administratives
- Qualité de la médecine
- Qualité de la vie privée
- Mobilité professionnelle
- Qualité de la relation avec le patient
- Volonté d'utilité sociale
- ...

Définissent les choix professionnels comme par exemple le transfert de tâches, les choix gestionnaires comme la délégation de tâches ....

