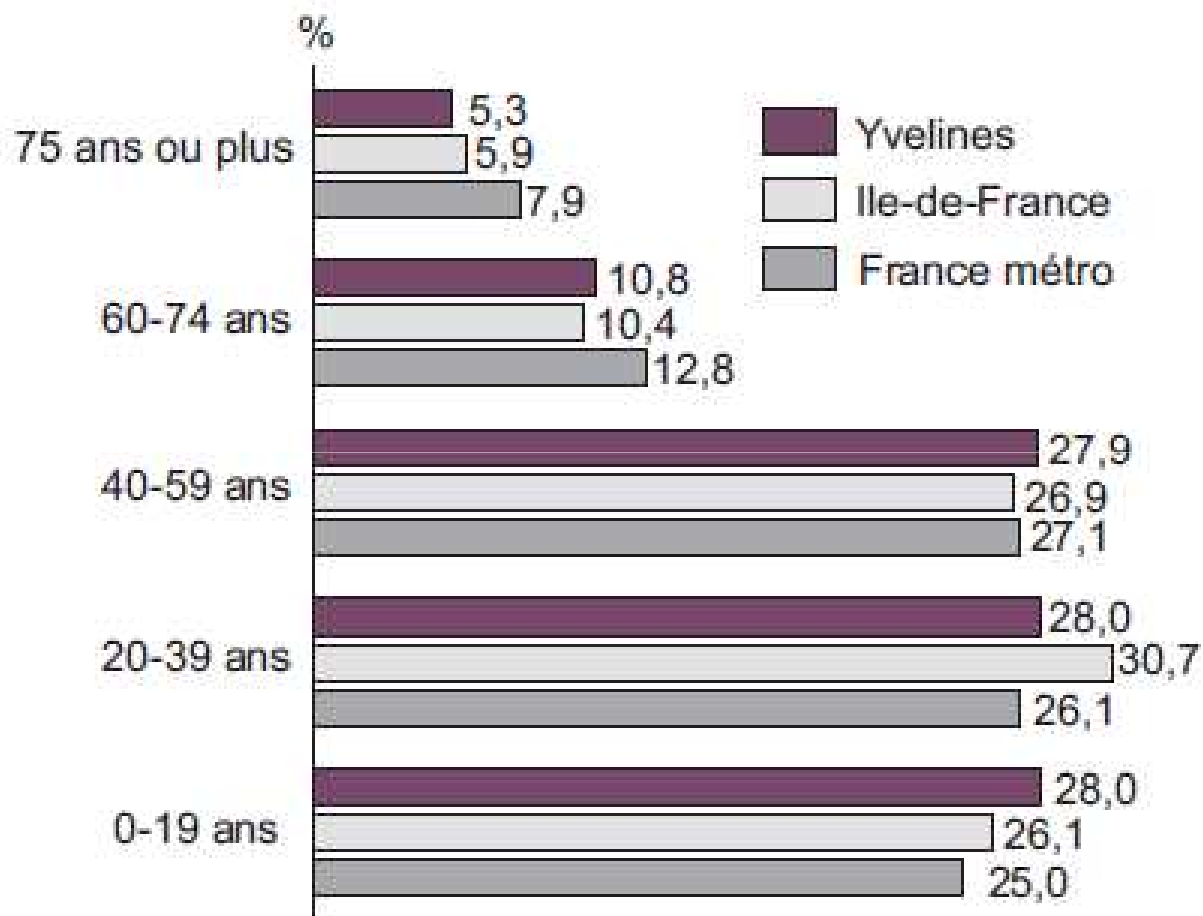


L'organisation des soins sur le territoire des Yvelines

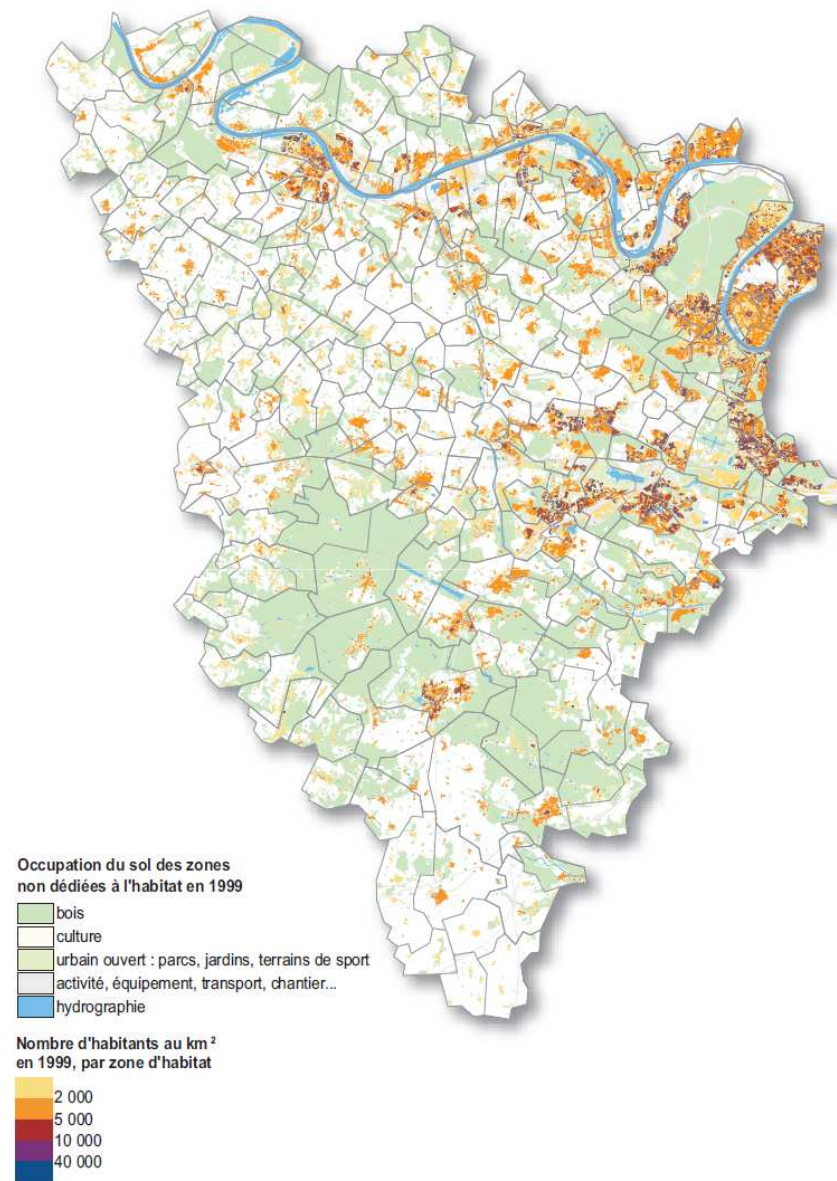
Dr Laurent de Bastard

Répartition de la population selon l'âge en 2004



Source : Insee (estimation de population au 1^{er} janvier 2004) – exploitation ORS Ile-de-France


Densité de population dans les Yvelines
par zone d'habitat en 1999





Sources : Iaurif, MOS 1999, Insee RP 1999

Variations de population dans les communes des Yvelines entre 1990 et 1999


La population a augmenté

 croissance due en majorité à un excédent naturel (50 % et plus)

 croissance due en majorité à un excédent migratoire (50 à 80 % et plus)

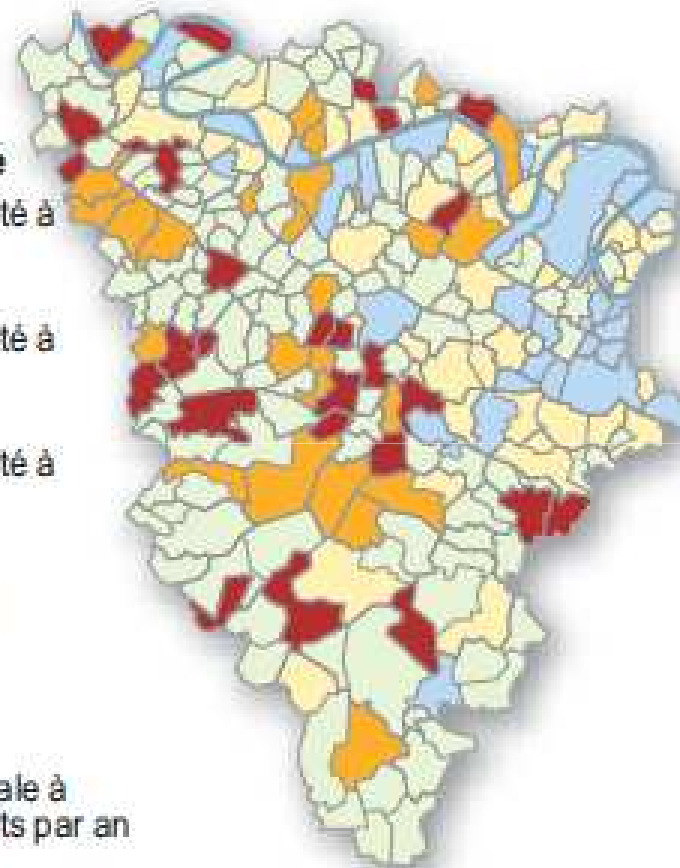
 croissance due en majorité à un excédent migratoire (80 % et plus)

La population a diminué

 baisse supérieure à 10 habitants par an

La population est stable

 variation inférieure ou égale à plus ou moins 10 habitants par an



Source : Insee RP - exploitation Iaurif

- *Une offre en soins de courte durée très inférieure à la moyenne régionale*
(2,5 lits pour 1000 hab, contre 3,6 en île de France, mais plus de SSR 1,6 contre 1,4).
- 30 établissements offrant du court séjour (médecine-chirurgie-obstétrique)
- et 36 établissements offrant du moyen et/ou du long séjour
- Planification régionale faite par l'ARH maintenant ARS à l'occasion des SROS et des PMT
(projet médicale de territoire: 3)

- les progrès techniques, le développement des alternatives à l'hospitalisation complète et les contraintes économiques ont contribué à diminuer l'offre hospitalière de court séjour.
- Compensé par l'organisation en réseaux CLIC, SSIAD, réseaux cancéro, soins palliatifs...
- EPAD 140

Lits d'hospitalisation complète en 2004

	Nombre de lits dans les Yvelines			Taux d'équipement pour 1 000 habitants		
	<i>Sect. public</i>	<i>Sect. privé</i>	<i>Total</i>	<i>Yvelines</i>	<i>IDF</i>	<i>France métro</i>
Médecine	1 201	564	1 765	1,3	1,8	1,9
Chirurgie	482	885	1 367	1,0	1,5	1,5
Gynéco-obs.	243	166	409	0,3	0,4	0,4
Soins de courte durée	1 926	1 615	3 541	2,5	3,6	3,8
Réadapt. fonct.	199	503	702	0,5	0,4	0,5
Soins de suite	696	788	1 484	1,1	1,0	1,0
Soins de suite et réadapt.	895	1 291	2 186	1,6	1,4	1,5
Soins de longue durée*	892	88	980	12,1	12,1	14,5

Sources : Drass-Drees (SAE), Insee – exploitation ORS Ile-de-France

* Taux pour 1 000 habitants de 75 ans ou plus

Activité en hospitalisation complète dans les Yvelines en 2004

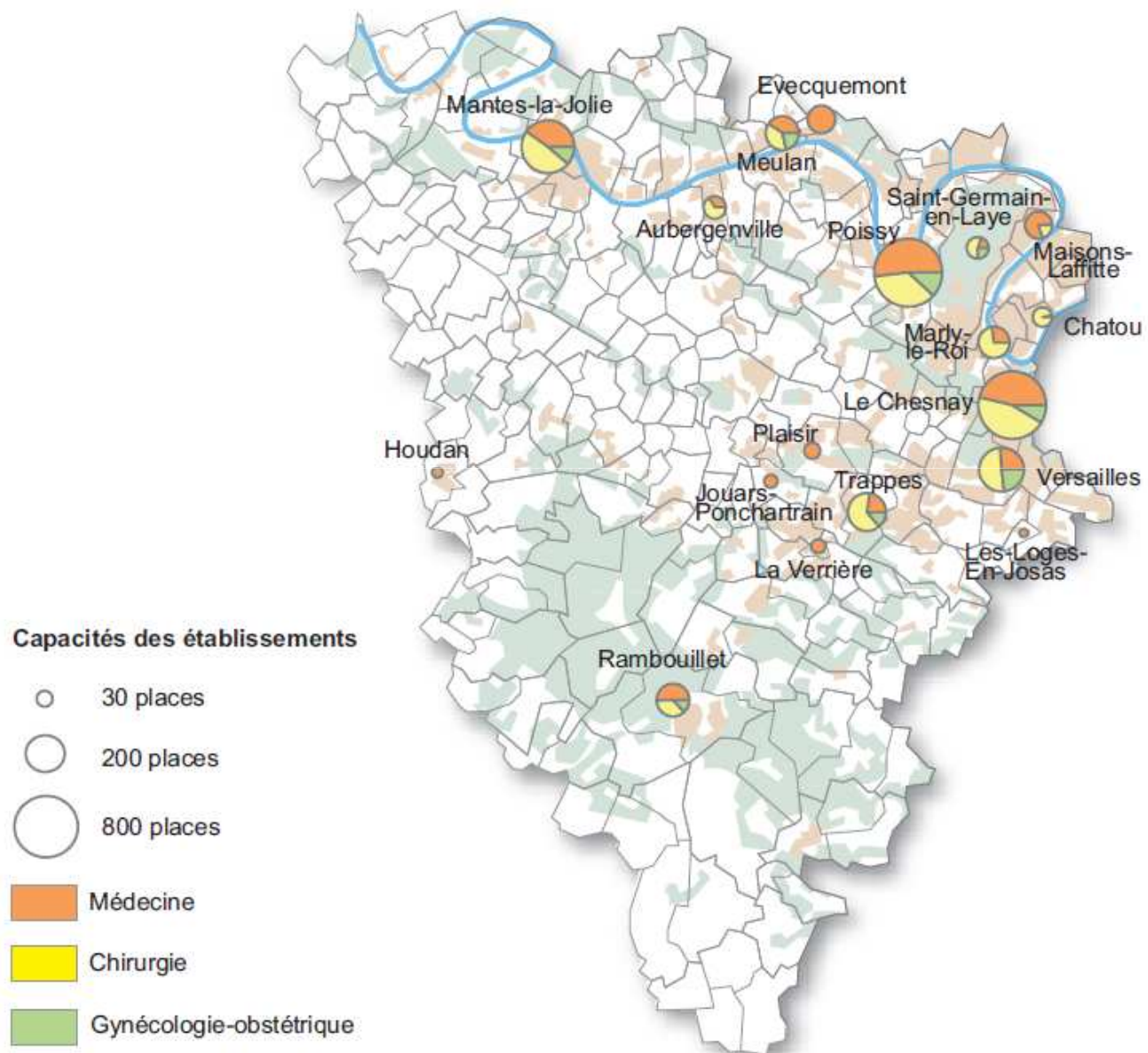
	Nombre d'entrées		Taux d'occupation*	
	<i>Sect. public</i>	<i>Sect. privé</i>	<i>Sect. public</i>	<i>Sect. privé</i>
Médecine	64 113	19 225	83,2	78,3
Chirurgie	23 878	43 806	66,2	63,9
Gynéco-obs.	16 811	8 559	80,2	71,4
Soins de courte durée	104 802	71 590	78,4	69,8
Réadapt. fonct.	1 574	5 046	78,7	88,4
Soins de suite	4 201	7 501	78,1	89,1
Soins de suite et réadapt.	5 775	12 547	78,3	88,9
Soins de longue durée	377	43	95,8	98,1

Sources : Drass-Drees (SAE) – exploitation ORS Ile-de-France

* Nombre de journées réalisées sur le nombre de journées exploitables.

Un taux d'occupation de 100% n'est pas souhaitable puisque cela signifie qu'à certains moments, les établissements ne disposent pas de suffisamment de lits pour les patients.

Les places installées en établissements de court séjour dans les Yvelines en 2005



Etablissements publics MC

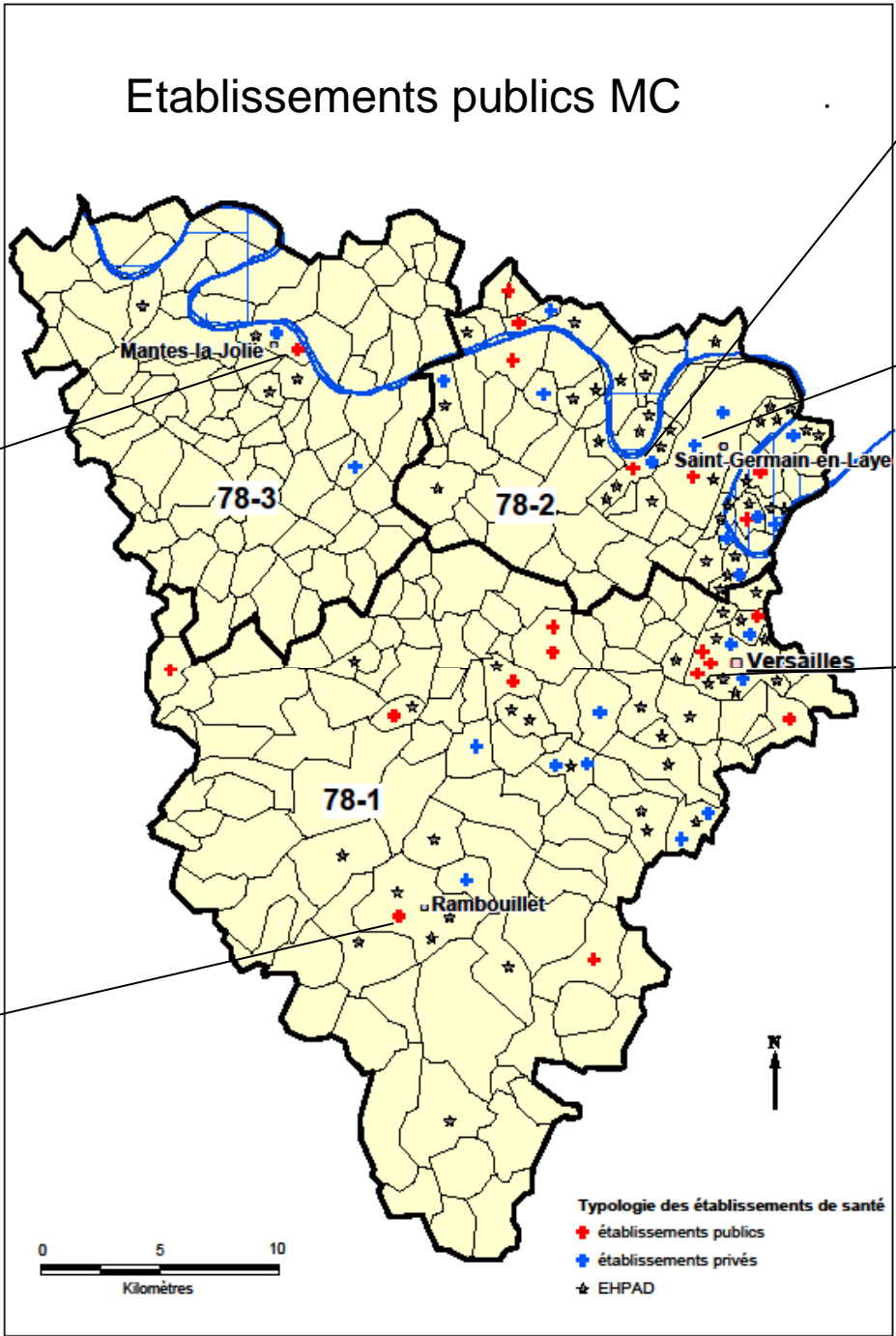
Hôpital et 1 SMUR

Hôpital de Poissy et 1 SMUR

Hôpital de St Germain et 1 SMUR

Hôpital départemental et siège du SAMU

Hôpital et 1 SMUR



Etablissements privés MC

Evecquemont
Clinique

Mantes
Clinique du Val
Fouré

Poissy
Clinique Saint-
Louis

Aubergenville
Clinique du
Montgardé

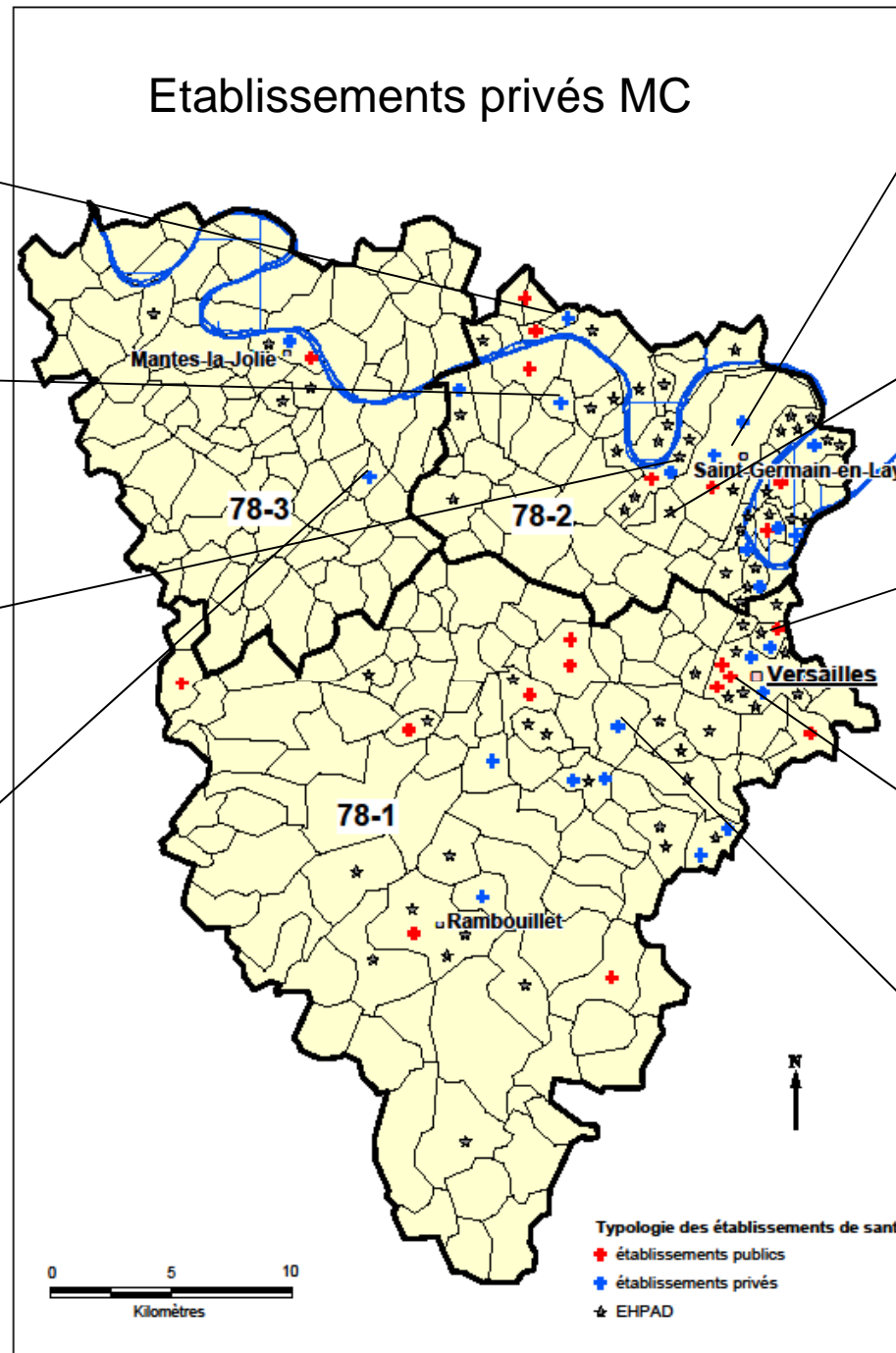
Saint-Germain
en L Cliniques
Louis XIV et
Marie-Thérèse

Port-Marly
Clinique de
l'Europe

Le Chesnay
Hôpital privé
de Parly II

Versailles
Hôpital privé de
Versailles

Trappes
Hôpital privé
de l'Ouest
parisien



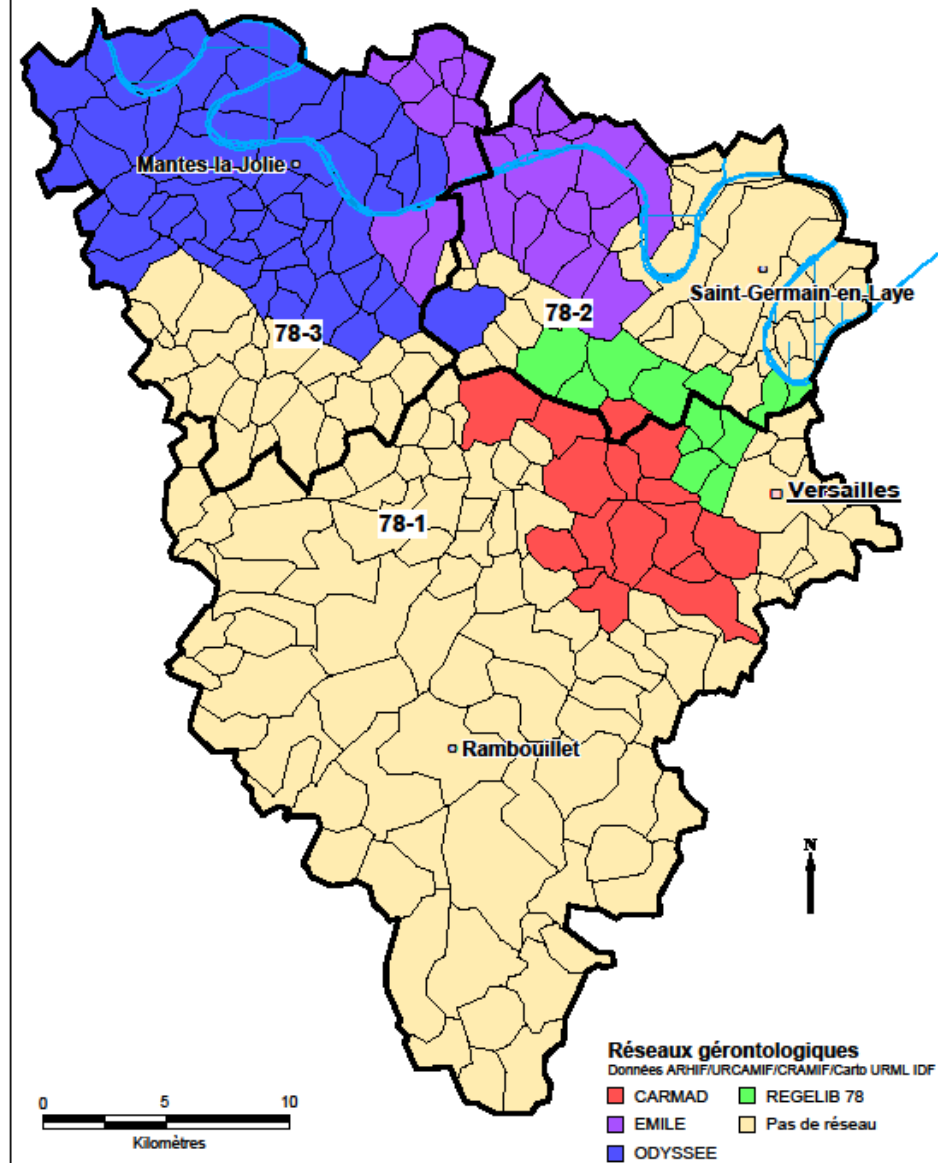
Nom de l'établissement	Commune	Statut*	Médecine	Chirurgie	Obstétrique	Total
Hôpital de Houdan	Houdan	EPS	20	0	0	20
Hôpital de Jouars-Pontchartrain	Jouars-Pontchartrain	EPS	30	0	0	30
Centre gériatrique D Forestier	La Verrière	PSPH	35	0	0	35
CH André Mignot	Le Chesnay	EPS	334	214	40	588
CMC Parly II	Le Chesnay	PL	43	154	30	227
MECS Château des Côtes	Les Loges-en-Josas	PNL	13	0	0	13
CGS de St-Quentin	Montigny-le-Bretonneux	PL	0	0	0	0
Hôpital gériatrique	Plaisir	EPS	50	0	0	50
CH de Rambouillet	Rambouillet	EPS	97	69	25	191
Clinique de St-Rémy-les-Chevreuses	St-Rémy-les-Chevreuses	PL	0	0	0	0
CH privé de l'Ouest Parisien	Trappes	PL	59	162	35	256
Clinique de la Porte Verte	Versailles	PSPH	80	0	0	80
Clinique des Franciscaines	Versailles	PNL	15	82	46	143
Clinique chirurgicale Aumont	Versailles	PL	0	64	0	64
Clinique du Château de la Maye	Versailles	PL	0	40	38	78
CH privé du Montgardé	Aubergenville	PL	30	58	0	88
Centre chirurgical de Chatou	Chatou	PL	2	64	0	66
Centre médical d'Evécquemont	Evécquemont	PL	136	0	0	136
CMC de l'Europe	Le Port-Marly	PL	47	126	0	173
CH des Courses	Maisons-Laffitte	PSPH	37	26	0	63
Clinique médicale MGEN	Maisons-Laffitte	PSPH	69	0	0	69
CH de Mantes-la-Jolie	Mantes-la-Jolie	EPS	186	109	55	350
CMC du Mantois	Mantes-la-Jolie	PL	15	60	0	75
Polyclinique de la région Mantoise	Mantes-la-Jolie	PL	0	73	0	73
CHI de Meulan - Les Mureaux	Meulan	EPS	80	76	42	198
CHI de Poissy - St-Germain	Poissy	EPS	427	227	97	751
Clinique Saint-Louis	Poissy	PL	4	74	0	78
CHP de Saint-Germain-en-Laye	Saint-Germain-en-Laye	PL	0	0	0	0
Clinique Louis XIV	Saint-Germain-en-Laye	PL	0	47	21	68
Clinique Marie-Thérèse	Saint-Germain-en-Laye	PL	17	0	0	17
Total			1 826	1 725	429	3 980

Source : Drassif - exploitation ORS Ile-de-France

* EPS : Etablissement public de santé, PL : Privé lucratif, PNL : Privé non lucratif, PSPH : Participant au service public hospitalier

- Pour l'accueil des personnes âgées 24h/24 :
 - la clinique de la Porte Verte,
 - l'hôpital gérontologique et médicosocial de Plaisir Grignon
 - le centre national de gériatrie Denis Forestier à la Verrière pour une permanence de jour en semaine
 - l'hôpital local de Houdan,

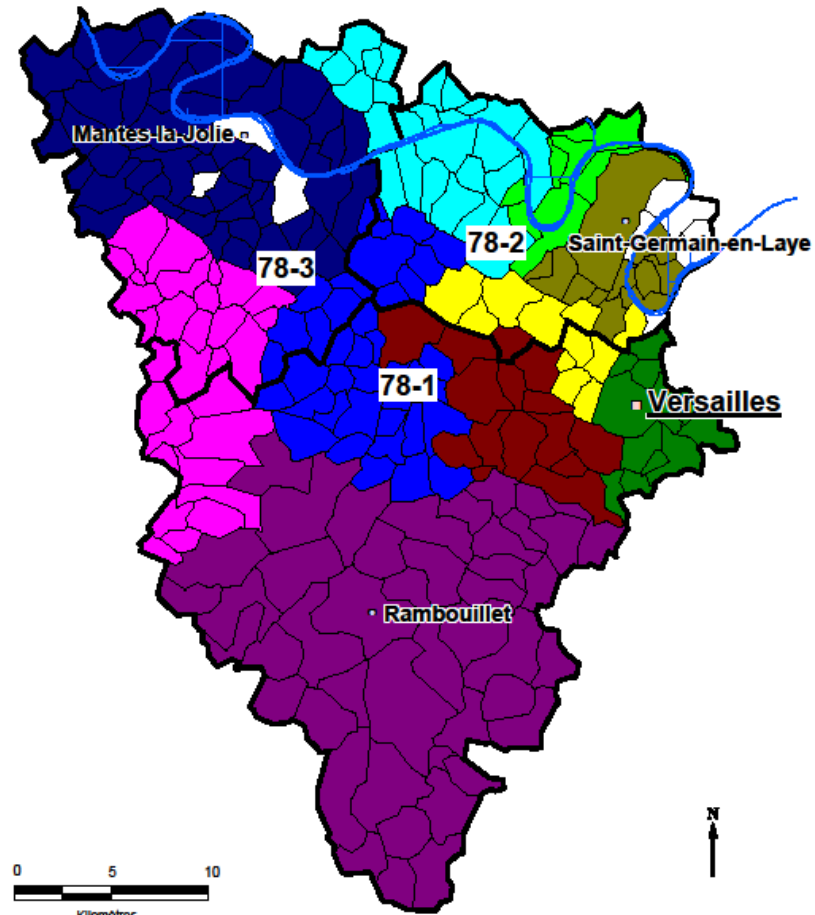
**Les réseaux de santé gériatriques par commune
et territoire de santé dans les Yvelines**



CLIC :
Centre Locaux d'Information et de
Coordination g erontologique

- Le 78, comme l'ensemble du territoire franais, a une population vieillissante
- 10 CLIC sur le 78 qui couvrent l'ensemble du territoire

Couverture des CLIC yvelènes jusqu'au 31/12/2009

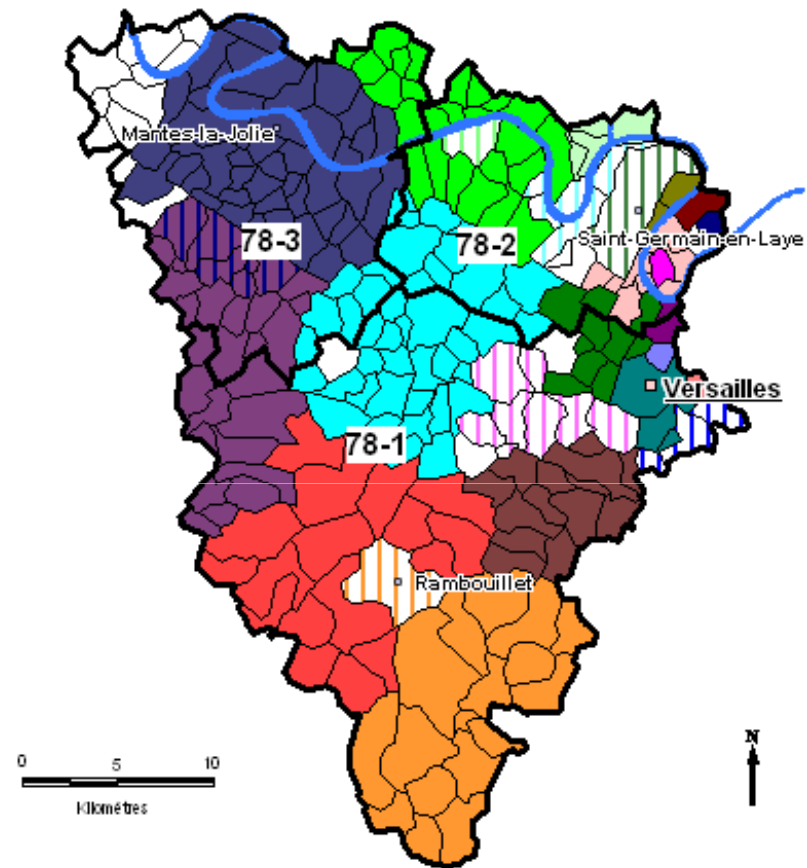


CLIC

Données CG78/CLIC/Carthographie URML IDF

- | | | |
|--------------------------|---------------------------|---------------------|
| ■ CLIC Boucle de Seine | ■ CLIC de Meulan | ■ CLIC Sud Yvelines |
| ■ CLIC Centre Yvelines | ■ CLIC de Plaisir-Grignon | ■ SIMAD |
| ■ CLIC de Houdan | ■ CLIC de Versailles | □ Pas de couverture |
| ■ CLIC de Louvenceiennes | ■ CLIC du Mantois | |

Répartition des Services de Soins Infirmiers à Domicile (SSIAD) dans les Yvelines



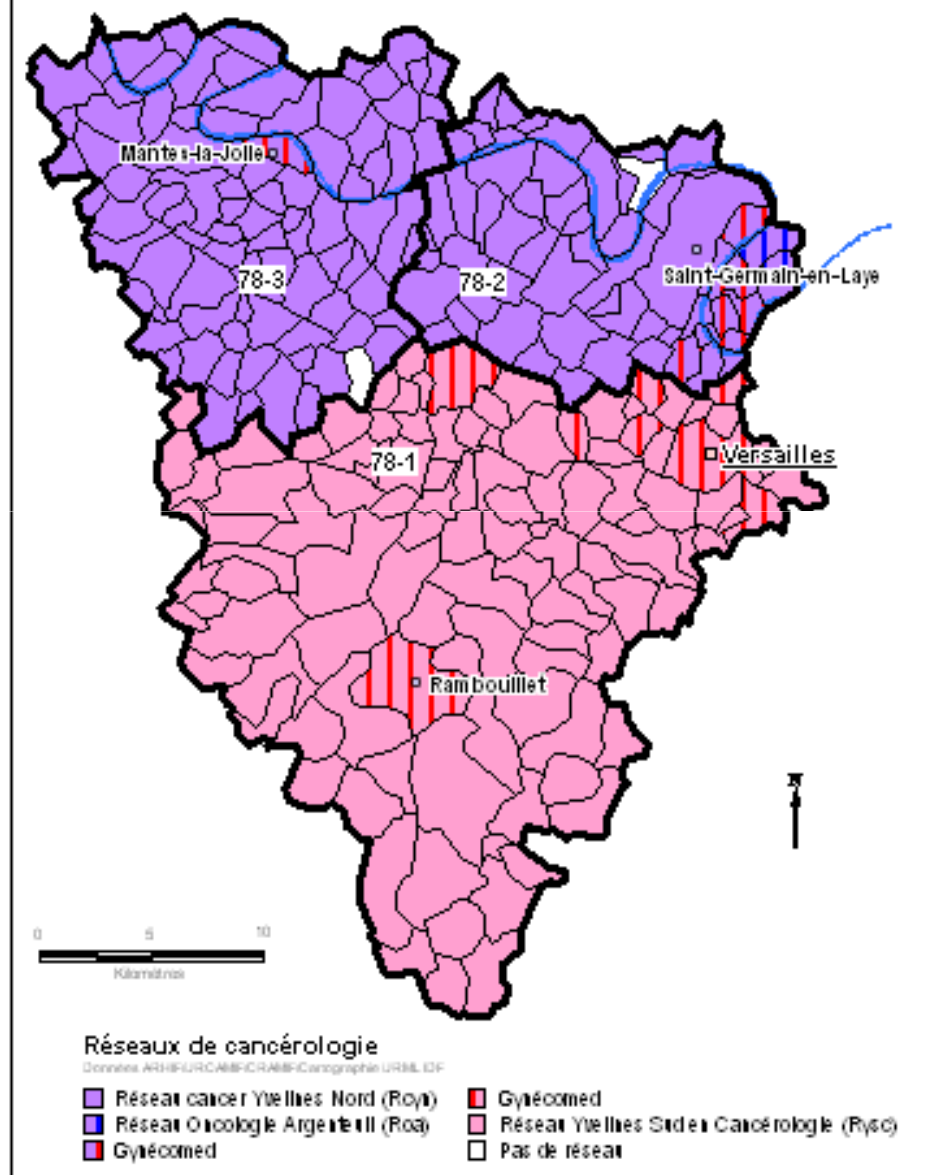
SSIAD des Yvelines
Données CRAMIF/Carlographie URML IDF

- | | | |
|---|---|---|
| ■ ADMR du Pays d'Yvelines | ■ CCAS de La Celle-St-Cloud | ■ Centre de géront. et d'accueil spé |
| ■ ALDS | ■ CCAS de Maisons-Laffitte | ■ Commune de St-Germain-en-Laye |
| ■ ASINSAD | ■ CCAS de Versailles | ■ Fondation Léopold Bellan |
| ■ Assoc. "Objectif Santé" | ■ CCAS de Viroflay | ■ Hôpital local de Houdan |
| ■ Assoc. ADMR de Saint-Amoult | ■ CCAS des Mureaux | ■ Hôpital Houdan/Fondation LB |
| ■ Assoc. ADMR Montfort-Amaury | ■ CCAS du Chesnay | ■ SIMAD |
| ■ Croix-Rouge | ■ CCAS du Vésinet | ■ Syndic. intercomm.d'action médico |
| ■ Association M. Vincent | ■ CH de Rambouillet | ■ Pas de SSIAD |
| ■ CCAS de Houilles | ■ CHI Plessy-St-Germain | |

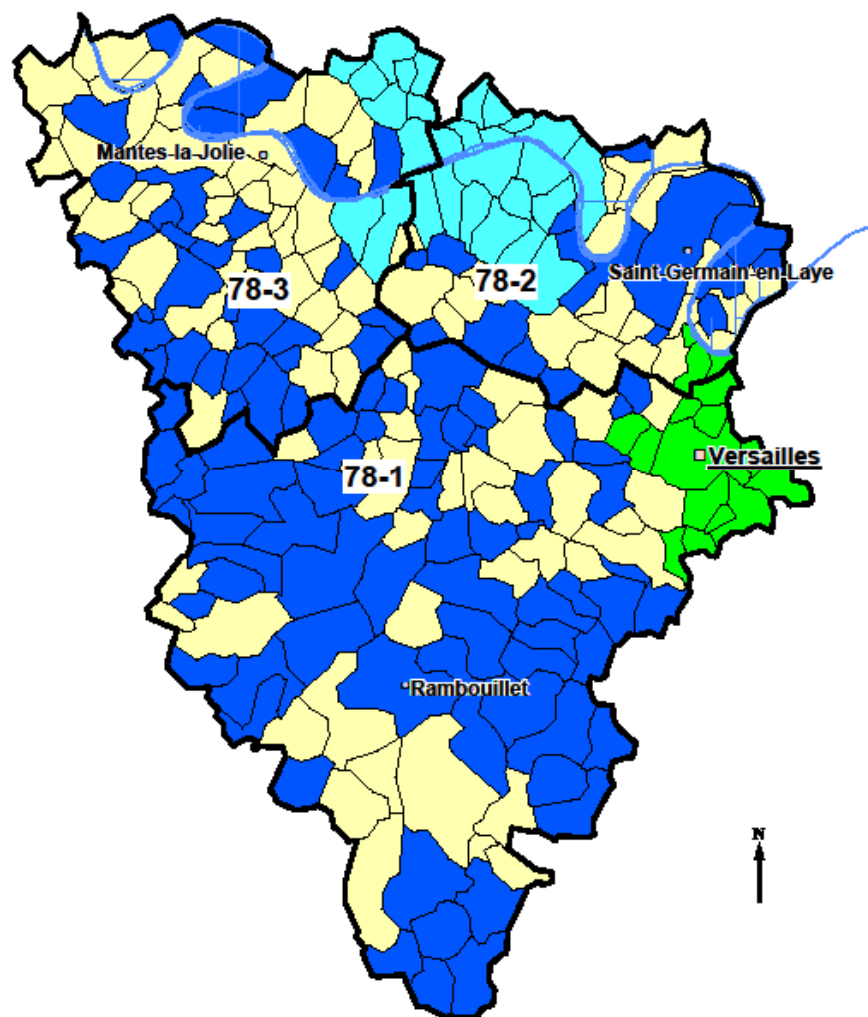
Réseaux de cancérologie

- 2 réseaux :
 - Yvelines Nord
 - Yvelines Sud
- Structurés, organisés, fonctionnels, financés
- Autour des établissements publics et privés

**Les réseaux de cancérologie par commune
et territoire de santé dans les Yvelines**



**Les réseaux de soins palliatifs dans les communes
et territoires de santé des Yvelines**



Réseaux de soins palliatifs
Données ARHIF/URCAMIF/CRAMIF/ Cartographie URML IDF

EMILE	Le Pallium
EPSILON	Pas de réseau

**Les réseaux de périnatalité dans les communes
et les territoires de santé des Yvelines**

