



# Journée A la découverte du tissu sanitaire des Yvelines

## Les Mureaux

### LES SOINS EN LIBERAL ETAT DES LIEUX E PERSPECTIVES

***Jeudi 19 novembre 2009***

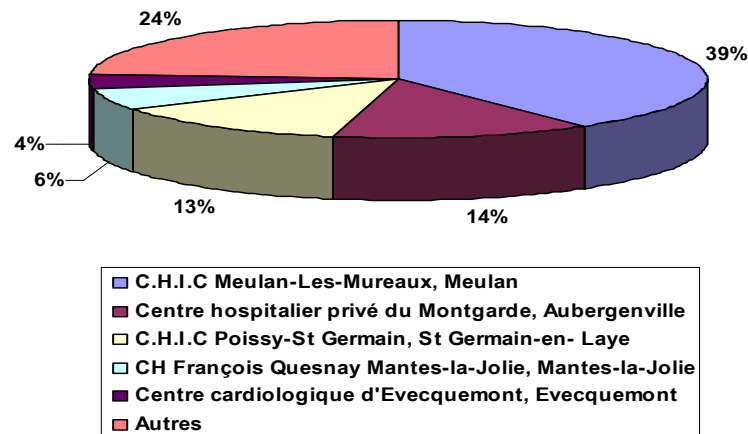
*Alexandre Grenier, URML Ile-de-France*

- Une ville des Yvelines qui compte aujourd'hui près de 33 000 habitants
- Une population jeune avec une surreprésentation des moins de 20 ans
- Une population multiculturelle et majoritairement défavorisée sur le plan socio-économique
- Priorité ZUS, ZRU, ZFU, MRS (en cours)

Un établissement: Le Centre Hospitalier Intercommunal Meulan-Les Mureaux :  
site de Bècheville (soins de suite et réadaptation, psychiatrie)

Une Maison médicale de garde (soirs de semaine, dimanches et jours fériés de  
9h à 13h)

- Libérale : une consommation proche de la moyenne IDF
  - Pour les omnipraticiens : nb moyen d'actes annuels par bénéficiaire : 4,8 (Source : URCAMIF)
- Hospitalière : répartition des séjours MCO (PMSI 2006)

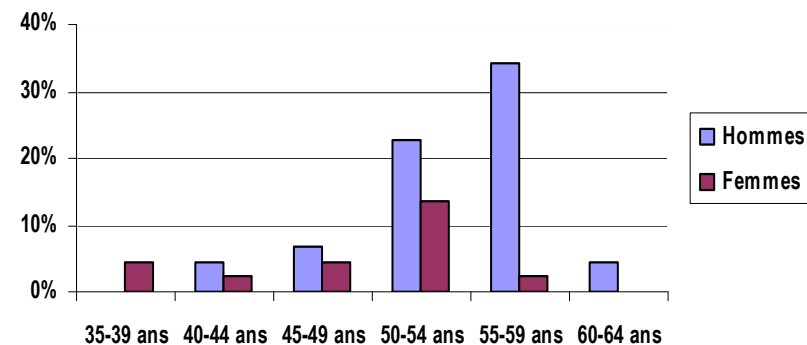


- **Les médecins:**
  - Omnipraticiens : 29
  - Médecins spécialistes : 16

	<b>Les Mureaux</b>	<b>Yvelines</b>	<b>IDF</b>
Omni	8,8	8,7	9,0
Spé	4,8	9,6	11,5
<b>Total</b>	<b>13,6</b>	<b>18,3</b>	<b>20,5</b>

- A noter : une faible présence médicale dans les petites communes environnantes (Chapet, Bouaffle, Flins, Ecquevilly...), ce qui élargit le bassin de recours avec une tension plus forte sur la disponibilité de l'offre pour les Muriautins

	Age moyen	> 55 ans	Ratio H/F
Omni	50,6	28%	69%
Spé	55,9	60%	80%
<b>Total</b>	<b>52,4</b>	<b>41%</b>	<b>73%</b>



- Un vieillissement plus marqué pour certaines spécialités de premier recours :
  - ORL : âge moyen de 57 ans
  - Gynécologues : âge moyen de 60 ans
  - Pédiatres : âge moyen de 61 ans

**Conventionnement** : 69% de médecins en secteur 1

- 83 % des omnipraticiens en secteur 1
- 47 % des spécialistes en secteur 1

**Chiffre d'affaires** :

- Omnipraticiens : honoraires > moyenne IDF
- Spécialistes : honoraires < moyenne IDF

**Regroupements** :

- 55% des médecins en groupe
- Taille moyenne du groupe : 2,5 médecins
- Groupe le plus important : 4 médecins (exerçant également avec des infirmières)

Depuis 2000 :

19 départs : 5 omnipraticiens + 14 spécialistes

- Age moyen : 52 ans
- Durée moyenne d'installation dans la ville : 18 ans
- 63% ont cessé d'exercer pour les motifs : autre installation ou réorientation d'activité.

12 installations : 8 omnipraticiens + 4 spécialistes

- Age moyen : 42 ans

	Effectifs	Densité Mureaux/ IDF*	Age moyen	%> 55 ans	Départs depuis 2000	Install Depuis 2000	Ratio
Omnipraticiens	29	8,8 / 9,0	50,6	28 %	5	8	160 %
Spécialistes	16	4,8 / 11,5	55,9	60 %	14	4	29%
<b>Total médecins</b>	<b>45</b>	<b>13,6 / 20,5</b>	<b>52,4</b>	<b>41 %</b>	<b>19</b>	<b>12</b>	<b>63 %</b>
Infirmiers	12	3,6 / 4,2	50,0		9	4	44 %
Masseurs kinés	13	4,0 / 7,1	46,0		9	5	56 %
Pédicures podologues	5	1,5 / 2,1	33,0		3	4	130 %
Orthophonistes	3	0,9 / 2,3	54,0		2	1	50 %
Orthoptistes	1	0,3 / 0,4	-		0	0	-
Dentistes	14	4,3 / 7,0	54,0		3	1	33 %
Sages Femmes	4	-	46,0		1	3	
<b>Total</b>	<b>142</b>				<b>65</b>	<b>42</b>	<b>65 %</b>



[www.soignereniledefrance.org](http://www.soignereniledefrance.org)

## Questions / Réponses

[www.soignereniledefrance.org](http://www.soignereniledefrance.org)