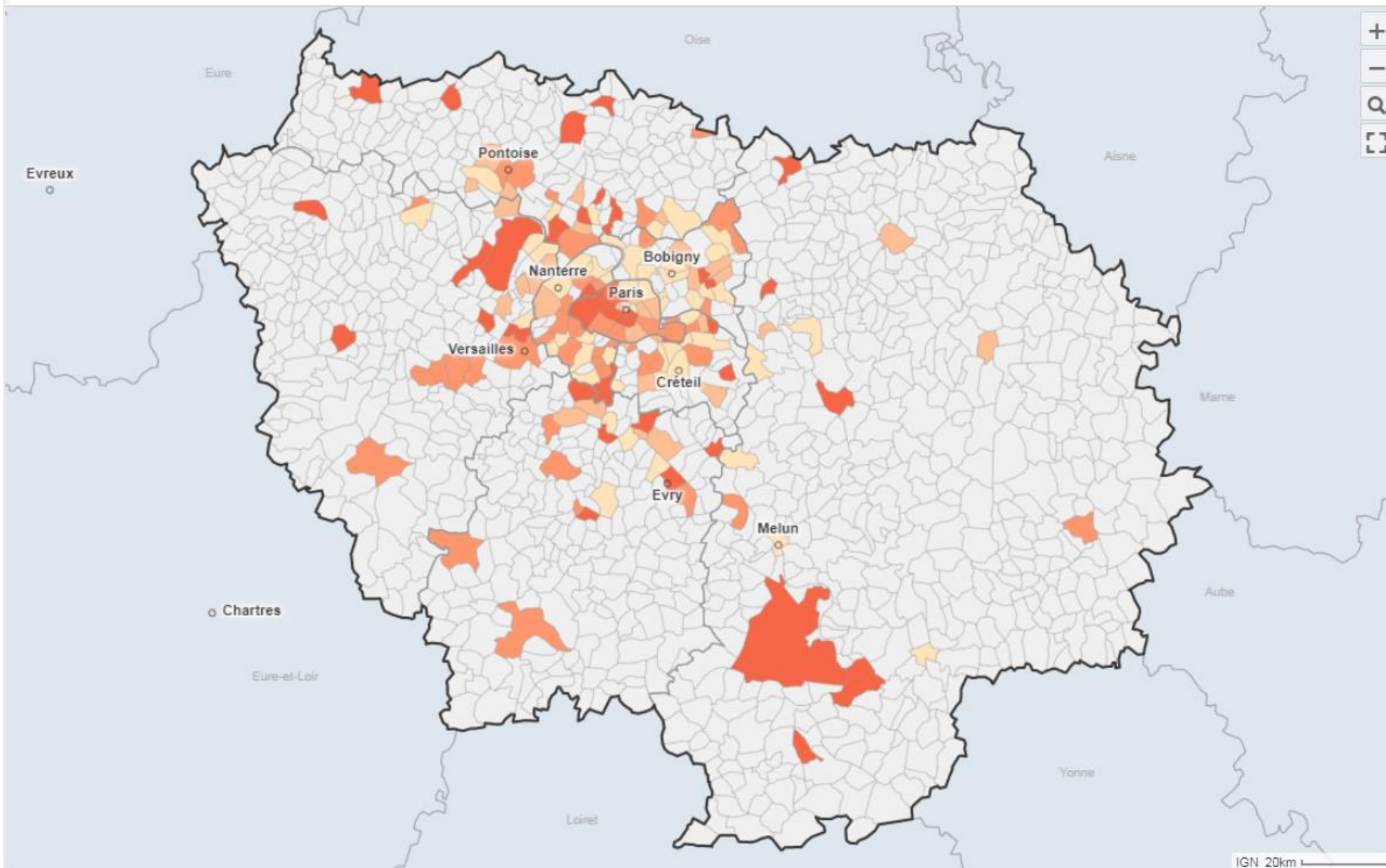


Cartographie des gynécologues *en Ile-de-France*

Au 1^{er} septembre 2017, pour les gynécologues-obstétriciens et les gynécologues médicaux

- **Densité par commune**
- **Age moyen par commune**



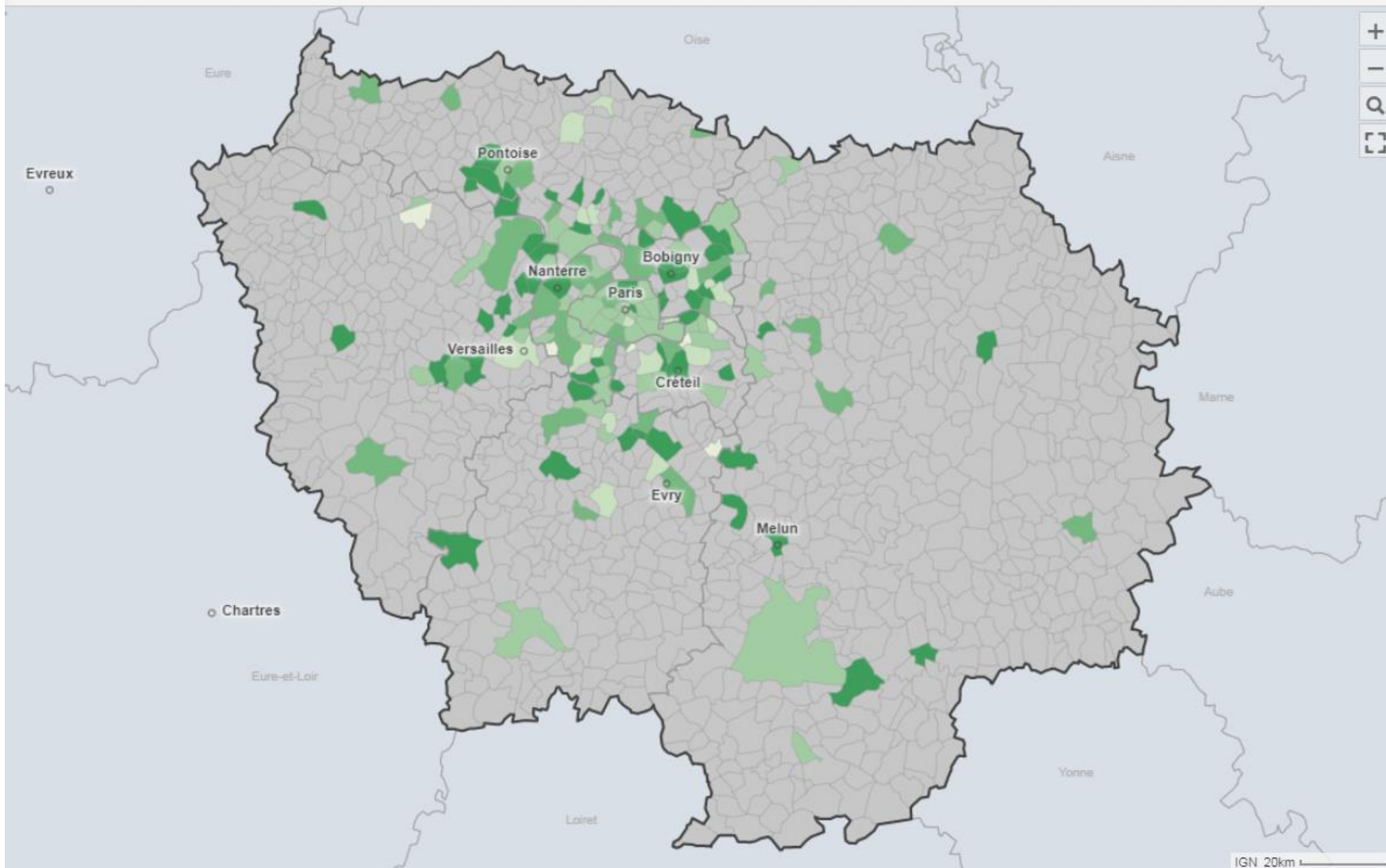
Île-de-France par Commune
1 297 **communes**

1 paramètres

	0,0 (1 124)
	0,1 à 0,5 (52)
	0,6 à 0,7 (34)
	0,8 à 1,2 (43)
	1,3 à 5,2 (44)

Île-de-France : 0,6

Données au 1^{er} septembre 2017



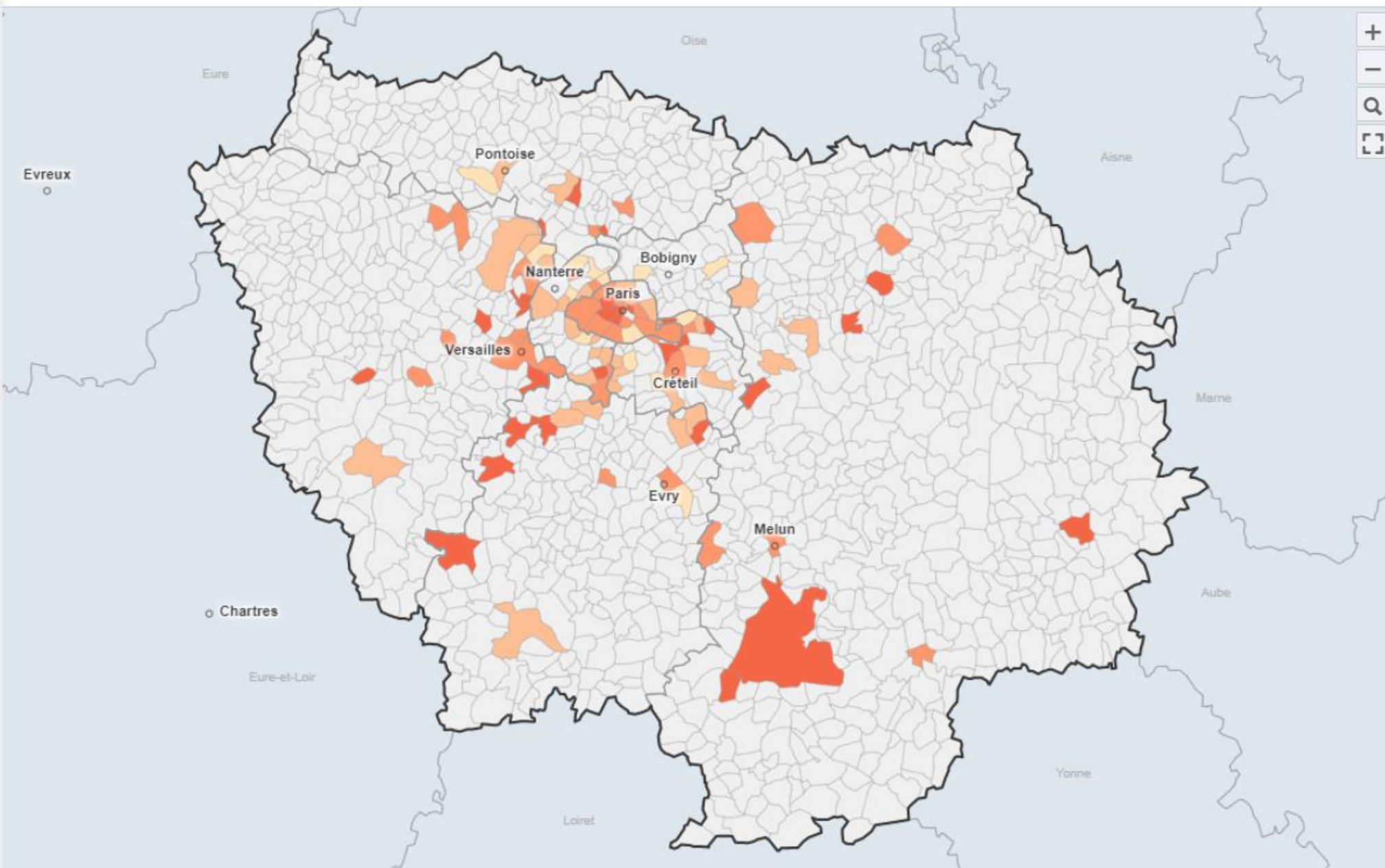
Île-de-France par Commune
1 297 **communes**

1 paramètres

	37,0 à 42,0 (5)
	45,0 à 49,0 (18)
	50,0 à 54,0 (47)
	55,0 à 59,0 (49)
	60,0 à 70,0 (54)
	N/A (1 124)

Île-de-France : 54,0 années

Données au 1^{er} septembre 2017



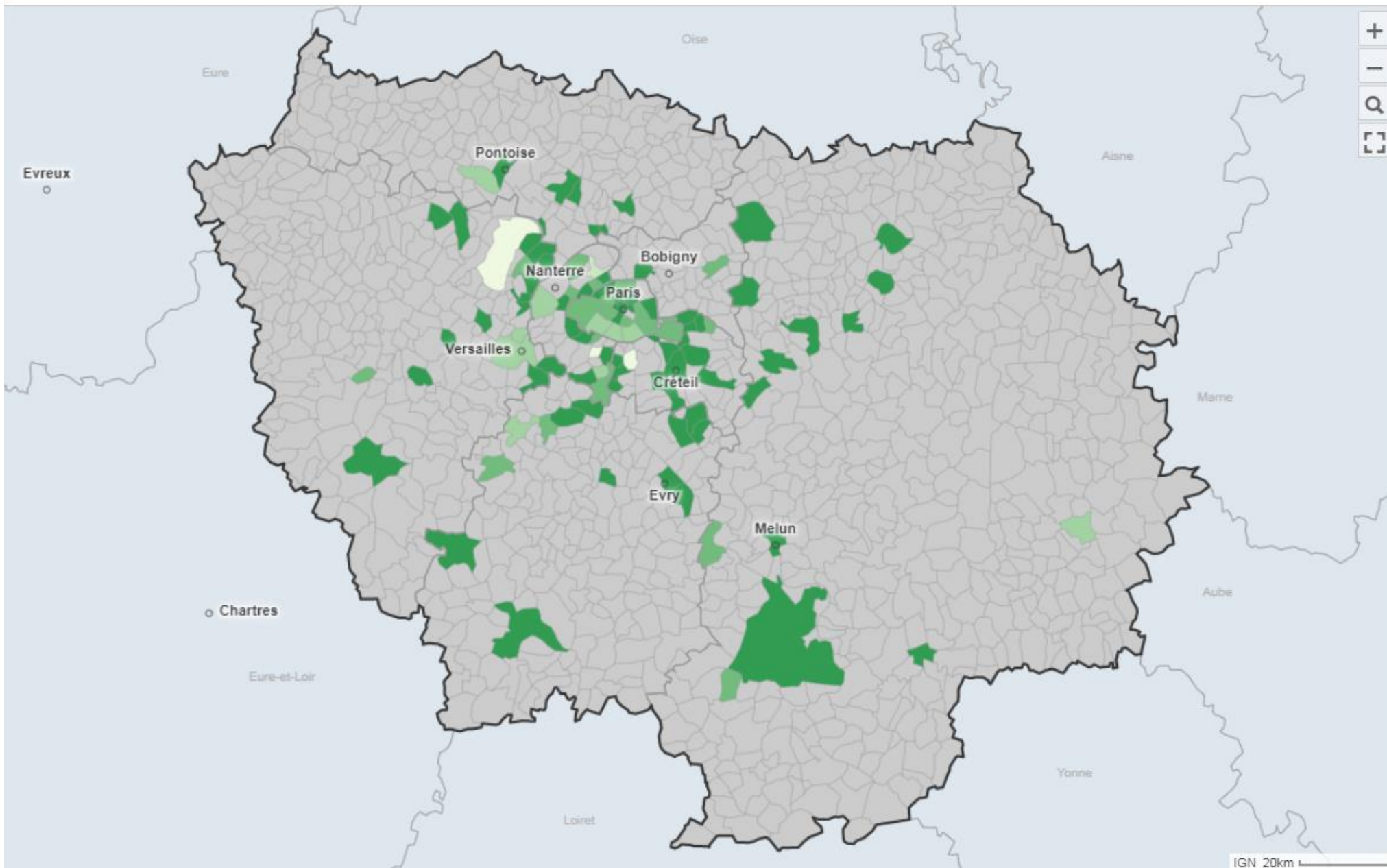
Île-de-France par Commune
1 297 communes

1 paramètres 

- 0,0 (1 187)
- 0,1 à 0,2 (14)
- 0,3 à 0,4 (33)
- 0,5 à 0,8 (34)
- 0,9 à 8,5 (29)

Île-de-France : 0,2

Données au 1^{er} septembre 2017



Île-de-France par Commune
1 297 **communes**

1 paramètres 

38,0 à 40,0 (3)
47,0 (1)
50,0 à 54,0 (11)
55,0 à 59,0 (22)
60,0 à 70,0 (73)
N/A (1 187)

Île-de-France : 58,0 années

Données au 1^{er} septembre 2017